

# FORMES, FORMES I MÉS FORMES

Textos de  
LENKA CHYTILOVÁ

Il·lustracions de  
GARY BOLLER



# QUÈ SÓN LES FORMES

i per què són tan importants?

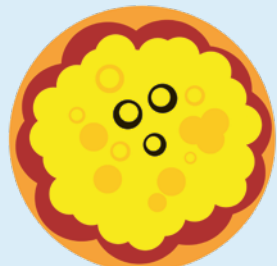
Dona una ullada al teu voltant. Moltes de les coses que hi veus estan fetes de formes amb què fa molt temps que t'has familiaritzat –rectangles, quadrats, cercles i triangles. Les trobem per tot arreu i de maneres ben diverses. Les formes tenen característiques que les fan molt efectives i moltes coses no funcionarien tan bé sense elles.



En primer lloc, fem-nos memòria d'unes quantes formes:



El senyal de trànsit té forma de triangle.



La pizza té forma de cercle.



El llibre d'exercicis té forma de rectangle.



El tauler d'escacs té forma de quadrat (i es divideix en més quadrats).

Quan parlem de **formes**, ens referim a objectes simples en una superfície; és a dir, objectes plans que tenen dues dimensions, llargada i amplada, i que pots dibuixar en un paper.



Vèrtex

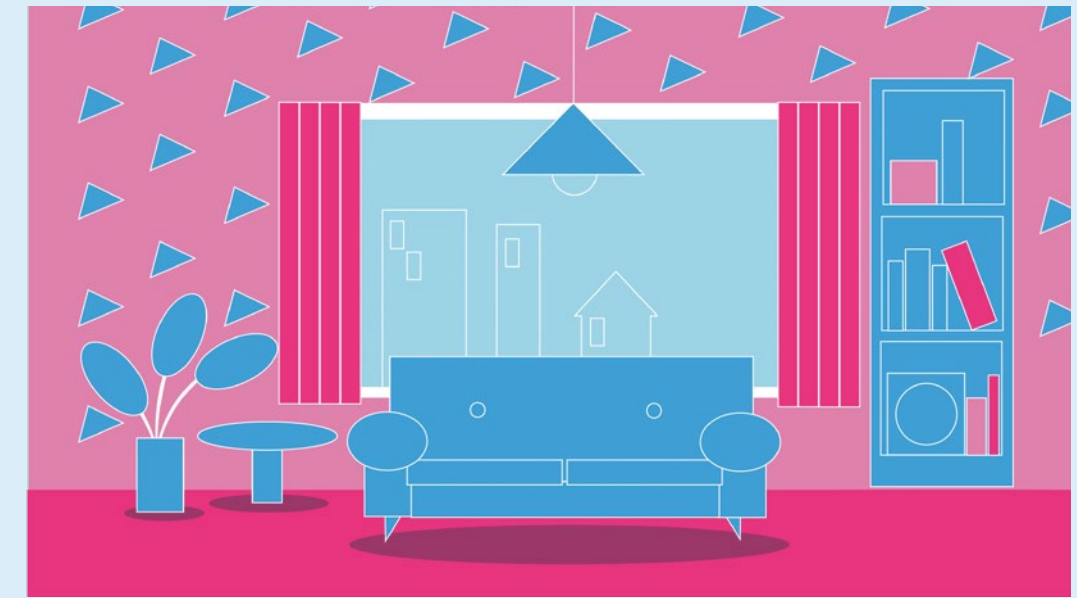
Costat

Les formes normalment tenen **costats**, i el nombre de costats és un factor important per distingir cada forma. El lloc on els costats es troben es diu **vèrtex**.

La ciència que estudia les formes s'anomena **geometria**.

Per explicar què fa que certes formes resultin especials, hem d'aturar-nos en dos trets importants dels costats de les formes geomètriques: el **paral·lelisme** i la **perpendicularitat**.

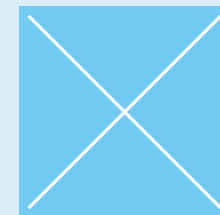
Els **costats perpendiculars** formen un angle recte: això es pot il·lustrar fàcilment amb un exemple ben senzill. Els costats d'un armari de la roba són perpendiculars al terra de l'habitació. De manera similar, la majoria d'arbres creixen perpendiculars a terra, cosa que vol dir ben rectes cap al sol.



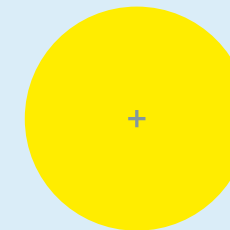
Els **costats paral·lels** són costats que no es toquen. Fins i tot si els allarguéssim fins a l'infinit, sempre serien línies rectes que no s'arribarien a tocar mai.

Ets capaç de trobar línies paral·leles i perpendiculars en aquesta habitació?

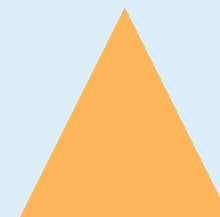
I ara és el moment de donar una ullada a les formes bàsiques i a les seves característiques...



Un **quadrat** té quatre costats iguals. Els costats oposats són paral·lels i els adjacents, perpendiculars. I això no és tot: quan en connectem els vèrtexs oposats, creem diagonals, i cada diagonal és perpendicular a l'altra.



Un **cercle** només té un costat i un nombre infinit de vèrtexs, perquè cada punt d'un cercle és un vèrtex. Fascinant, oi?



Un **triangle** té tres costats i, per tant, tres vèrtexs. Els costats poden tenir diverses llargades i dos d'ells poden ser perpendiculars.



Un **rectangle** es diferencia del quadrat en la mesura que té dos parells de costats oposats iguals, però un dels dos parells no té la mateixa llargada que l'altre. Cada parell és paral·lel i perpendicular a l'altre, però les diagonals del rectangle no són perpendiculars.

Ara deixem estar la geometria i donem un cop d'ull al món, que és ple de formes!





Hem fet un cartell quadrat. Protestem contra la pinya a la pizza!



Els senyals de trànsit circulars i triangulars ens diuen que no podem anar a més de 30 km per hora perquè ens acostem a l'escola.



En Tom no trobava la sortida d'emergència. Sort qur ha vist aquest cartell rectangular!

## Formes que ens faciliten **LA COMUNICACIÓ**

Podem parlar unes quantes llengües diferents, però les formes ens ajuden a entendre què volem dir d'una manera més fàcil. Gràcies al segell rectangular i al mata-segells circular, la postal que esperem amb impaciència arribarà, i gràcies al paper penjat a la nevera podem llegir què hem de comprar.



Les emoticones als missatges del mòbil i en altres llocs ens ajuden a mostrar les emocions. Quan veiem aquests cercles grocs, ens podem imaginar les cares dels nostres amics.

Cada bandera amb formes representa una lletra. Hola!



Tu enganxa un segell rectangular a la carta per a la iaia i segur que arriba.



CARME VILA  
C/ BALMES, 5  
17488 CADAQUÈS