



Descobreixo

ELS ARBRES

i aprenc a reconèixer-los



Claire Lecœuvre

animallibres

Laurianne Chevalier



Reservats tots els drets.

Qualsevol forma de reproducció, distribució, comunicació pública o transformació d'aquesta obra només pot ser duta a terme amb l'autorització dels titulars, tret de les excepcions previstes per la llei. Adreceu-vos a CEDRO (Centro Español de Derechos Reprográficos) si necessiteu fotocopiar-ne o escanejar-ne algun fragment (www.conlicencia.com; 917 021 970 / 932 720 447).

Título original: *Je découvre les arbres et j'apprends à les reconnaître*

© Millepages, 2016

Publicat per acord amb IMC Agència Literària

Traducció: Animallibres

Supervisió científica: Susanna Ligeró

© Animallibres

Apartat de correus 6141 - 08080 Barcelona

www.animallibres.cat

Impressió: Índice

1a edició: març, 2019

ISBN: 978-84-17599-19-5

DL: B-4379-2019

Descobreixo

ELS ARBRES

i aprenc a reconèixer-los



Claire Lecœuvre
Laurianne Chevalier



animallibres

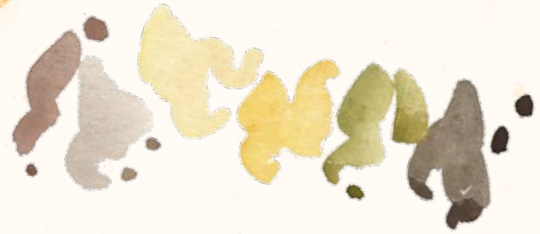
*Per a l'Étienne i en Colas,
sempre a la recerca de tresors a la natura*
L. C.



Els mots amb asterisc estan definits
a l'apartat de lèxic del final del llibre.

Què és un arbre?	4
La vida d'un arbre al llarg de les estacions	6
La història d'una llavor que es converteix en arbre	7
Investigo els fruits	8
Investigo les fulles	10
Auró	12
Roure	14
Freixe	16
Faig	17
Tell	18
Pi	20
Avet	22
Vern	23
Om	24
Castanyer	26
Àlber	28
Salze	29
Carpí	30
Olivera	32
Teix	34
Bedoll	35
Pomera	36
Plàtan	38
Arbre de l'amor	40
Mimosa	41
Ginkgo	42
Castanyer bord	44
Magnòlia	46
Robínia	47
Lèxic	48

QUÈ ÉS UN ARBRE?



El tronc

Els arbres són plantes amb tronc. Aquest tronc està cobert per una escorça*, que és una espècie de pell dura plena de buits. És molt important, ja que protegeix l'arbre dels atacs exteriors (el fred, la calor i els animals). Sota l'escorça es troba la fusta, que permet a l'arbre créixer. És com si fos una casa, es necessiten uns murs sòlids per poder suportar el sostre.

Les arrels

Sota el tronc, les arrels excaven la terra i ajuden els arbres a mantenir-se ben rectes. Però la seva funció principal és buscar els minerals que els alimenten, i la terra n'és plena. L'aigua i aquests minerals es barregen per formar el líquid que nodreix l'arbre: la saba*. S'assembla una mica a la nostra sang.





Les fulles

Les fulles són qui més necessiten la saba, perquè treballen de valent: capten els rajos del sol i els transformen en energia. Per això les fulles es troben a les branques, més a prop del sol, per absorbir tants raigs com sigui possible. Aquesta energia dona la força suficient a l'arbre per crear un altre tipus d'aliment: el sucre, que s'afegeix a la saba que prové de les arrels per nodrir la resta de l'arbre. Gràcies a aquesta saba, la fusta creix cada any.

Encara que tots els arbres viuen de la mateixa manera, són molt diferents els uns dels altres. Hi ha arbres que són immensos, altres són força petits, uns són erts com un fus i uns altres estan ben torts. Alguns es mantenen verds durant tot l'any, mentre que d'altres es queden amb les branques nues durant l'hivern. Cada tipus d'arbre s'adapta al medi on viu.

LA VIDA D'UN ARBRE AL LLARG DE LES ESTACIONS



A la primavera, quan surten les flors, és el moment de la fecundació*. Els ocells i els insectes s'alimenten d'aquestes flors i, sense voler, atrapen una pols anomenada pol·len*, que dipositen en altres flors.



Arriba l'estiu i la unió entre el pol·len i la flor ha format un fruit, que protegeix les llavors* del fred o de la calor. N'hi ha de nombrosos tipus.

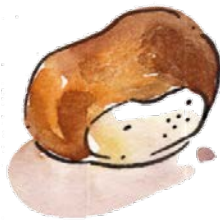


A la tardor, l'arbre canvia de nou. Les fulles esdevenen taronges, vermelles, grogues o marrons. Hi ha menys sol, i per tant, l'arbre té menys energia: ja no envia saba* a les fulles, i aquestes cauen. No rebrotaran fins a la primavera següent.



A l'hivern, els arbres fan com els ossos: dormen fins que torna la primavera! Alguns arbres, com els pins o els avets, es mantenen verds tot l'any. Són de fulla perenne*. La resta d'arbres perden les fulles.

LA HISTÒRIA D'UNA LLAVOR QUE ES CONVERTEIX EN ARBRE



1

Tot comença amb una llavor*, que conté tot el que és necessari per convertir-se en arbre.



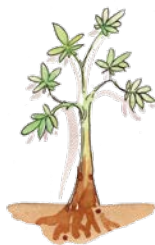
2

Quan cau a terra, s'obre i deixa sortir una petita arrel que busca aliment al sòl. Es diu que la llavor germina.



3

Després, la tija brota amb les primeres fulles. Creix gràcies al sol i a la pluja.



4

Més amunt es desenvolupen altres fulles. Després, la tija es fa més gruixuda i dura, es formen la fusta i l'escorça*, i apareix el tronc.



5

Les branques creixen en totes direccions, aquesta vegada cap als costats. És una manera de captar millor els rajos del sol.



6

Alguns arbres creixen molt alts, mentre que d'altres es queden petits però amb el tronc força gros.

INVESTIGO ELS FRUITS

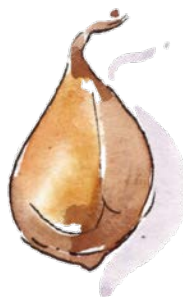
Els fruits secs que no s'obren s'anomenen aquenis*.



roure



castanyer



faig



vern

Els aquenis que tenen ales s'anomenen sàmares*.
Gràcies al vent, són capaces de volar lluny del seu arbre.



auró



freixe



om



tell

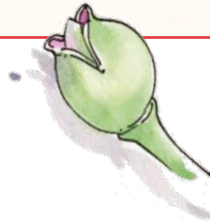


carpí

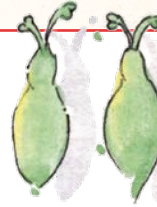


bedoll

Alguns fruits tenen una mena de closca tancada anomenada càpsula*.



àlber



salze



castanyer bord



arbre de l'amor



robínia



mimosa

A vegades, les llavors estan tancades en grup dins d'un tub llarg i aplanat que s'anomena llegum*. Quan s'asseca, s'endureix i s'obre d'un esclafit. Les llavors surten disparades.

També existeixen cons formats per escates dures que protegeixen les llavors. Són els fruits de les coníferes*.



pi



avet.



· pomera



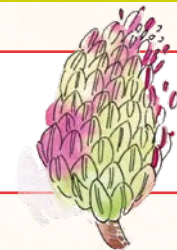
olivera



teix
(atenció, la baia del teix és tòxica)

Molts altres fruits tenen carn al voltant de les llavors per protegir-les.

El fruit de la magnòlia és una mica especial: en realitat es tracta de molts fruits. És un fruit múltiple, com la maduixa.



INVESTIGO LES FULLES

Les fulles donen molt bones pistes per poder reconèixer els arbres.
Posa't a investigar!

Primer mira si l'arbre té agulles.



pi



avet



teix

Si no té agulles, té fulles, de manera que és un arbre fullós*. En quina categoria l'inclouries?



Fulles triangulars

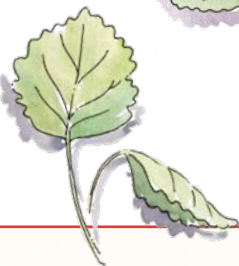
pollancre



bedoll



trèmol



Fulles arrodonides de forma ovalada

tell



vern



arbre de l'amor

om



faig



carpi





Fulles allargades



olivera

castanyer



salze



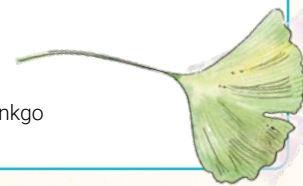
magnòlia



pomera



Fulles en ventall



ginkgo



Fulles arrodonides amb molts lòbuls*



roure



Fulles amb moltes fulletes (foïols*)



robínia

freixe



mimosa



Fulles irregulars



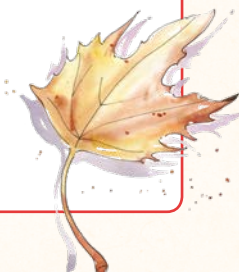
àlber



auró



castanyer bord



plàtan